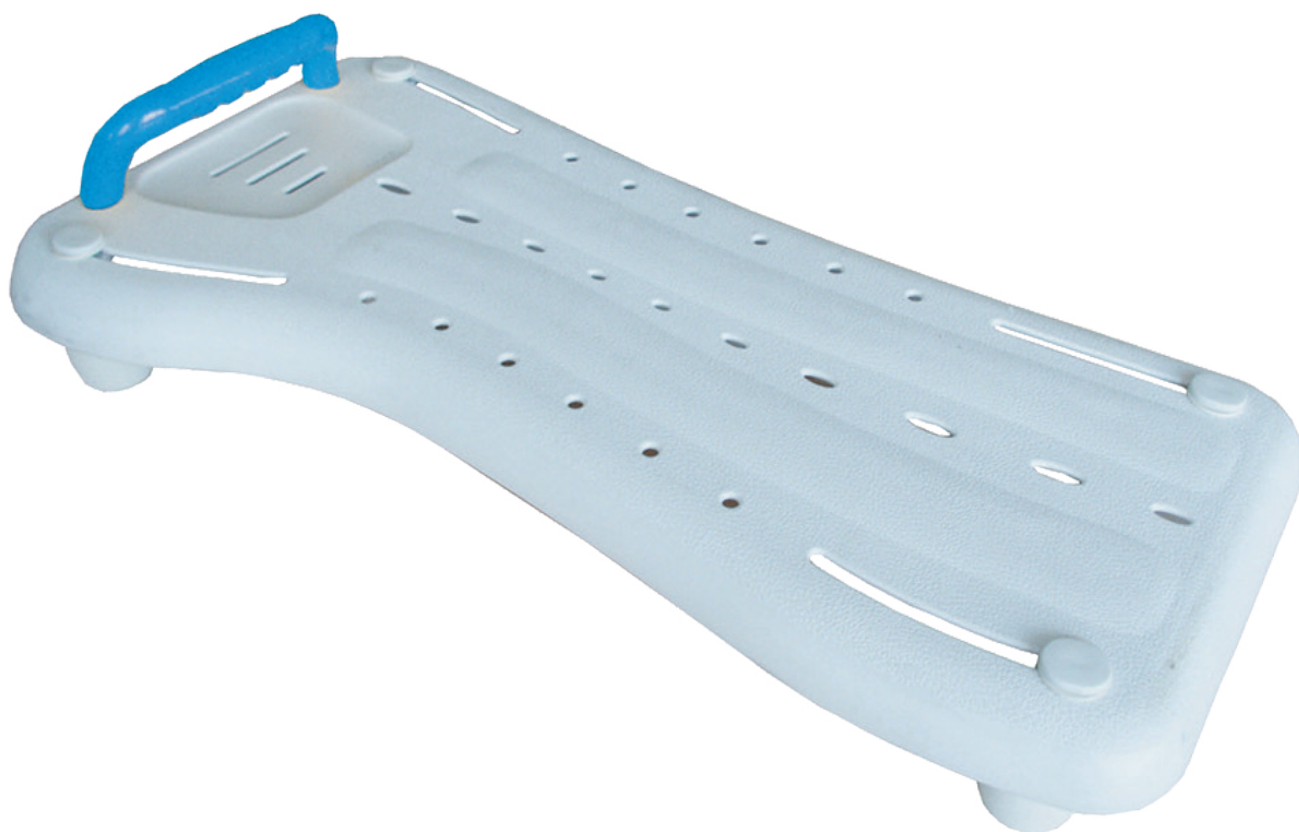


Gebrauchsanweisung
Badewannenbrett
Art.-Nr. T-918



Max. Belastbarkeit: 150 kg



T +49 2131 40225-0
F +49 2131 40225-50

Das Badewannenbrett ist ggf. unter Anwesenheit einer Hilfsperson zu benutzen. Die Gebrauchsanweisung beschreibt die Vorbereitung, Bedienung, Nutzung, Wartung und Pflege des Produktes. Sie dient somit dem Benutzer sowie dem Betreuungspersonal als Handlungsgrundlage für sichere und gefahrlose Nutzung Ihres Badewannenbretts. Das Badewannenbrett kann auf verschiedene Wannenbreiten verwendet werden. Um die Nutzung sinnvoll auszuschöpfen und gefährliche Situationen zu vermeiden, lesen Sie die Gebrauchsanweisung vor der ersten Benutzung aufmerksam durch und bewahren Sie diese griffbereit auf.

LIEFERUMFANG

Das Badewannenbrett wird ihm Karton verpackt geliefert. Bewahren Sie den Karton nach Möglichkeit auf, da er zur evtl. späteren Einlagerung dient. Nach Erhalt der Ware überprüfen Sie bitte umgehend auf Vollständigkeit und Unversehrtheit des Produktes.

- Verpackungs- und Transportkarton
- Badewannenbrett mit 4 Klemmzapfen
- Haltegriff
- Gebrauchsanweisung

ACHTUNG: Überprüfen Sie alle Teile im Hinblick auf Transportschäden. Sollten Sie Transportschäden feststellen, benutzen Sie das Produkt bitte nicht, sondern kontaktieren Sie Ihren Fachhändler.

BENUTZUNG

Das Badewannenbrett ermöglicht dem Anwender die Vorgänge der Körperreinigung und anschließendes Abtrocknen auf Höhe des Badewannenrandes durchzuführen. Die Verwendung des Badewannenbretts ist angezeigt bei erheblicher Funktionsminderung oder fehlender Funktionsfähigkeit der unteren Extremitäten (z.B. Amputationen, Lähmungen, Gelenkerkrankungen, neuromuskuläre Erkrankungen mit Beeinträchtigung der Extremitäten), wenn selbstständiges Ein- und Aussteigen aus der Badewanne bzw. Hin- und Aufsetzen nicht mehr möglich ist, die Rumpfkontrolle und Gebrauchsfähigkeit der oberen Extremitäten aber noch ausreichend vorhanden sind.

ACHTUNG: Verwenden Sie das Badebretts nicht bei:

- Wahrnehmungsstörungen
- Starken Gleichgewichtsstörungen
- Sitzunfähigkeit

SICHERHEITSHINWEISE

Lesen Sie vor dem ersten Gebrauch die Bedienungsanleitung vollständig durch. Vergewissern Sie sich vor jeder Anwendung, dass ihr Badewannenbrett unversehrt ist und alle verstellbaren Teile ordnungsgemäß befestigt sind.

- Falls Sie sich selbst nicht ausreichend halten können, sollten Sie zum Ein- und Aussteigen und bei den Reinigungsvorgängen eine Hilfsperson hinzu ziehen.

- Der Verwendungszweck ist ausschließlich für eine Person.
- **ACHTUNG!** Vergewissern Sie sich, dass das Badewannenbrett stabil in der Badewanne positioniert ist.
- Setzen Sie sich ausschließlich in Längsrichtung der Badewanne auf das Badewannenbrett.
- Das Kipprisiko kann bei Gleichgewichtsverlagerung durch Körperbewegungen vergrößert werden.
- **ACHTUNG!** Es besteht Klemmgefahr beim Einstellen der Klemmzapfen.
- Achten Sie darauf, dass der Handgriff fest verschraubt ist.
- Verwenden Sie keine Hochdruckreinigungsgeräte oder scharfe, ätzende Chemikalien zur Reinigung.

Bei Nichtbeachtung dieser SICHERHEITSHINWEISEN kann es zu Verletzungen des Benutzers, oder anderer Personen kommen.

BENUTZUNG UND MONTAGEHINWEISE

HANDGRIFF

Bringen Sie den Handgriff in die Position wie in der Abbildung dargestellt. Befestigen Sie den Handgriff mit den mitgelieferten Schrauben. Ziehen Sie die Schrauben fest an.



KLEMMZAPFEN

Befestigen Sie die Klemmzapfen mit den mitgelieferten Schrauben. Vergewissern Sie sich, dass die Schrauben fest angezogen sind.



KLEMMZAPFEN VERSTELLEN

Lösen Sie, wie in der Abbildung dargestellt durch Drehen die Klemmzapfen (entgegen dem Uhrzeigersinn). Im gelösten Zustand kann die Position der Klemmzapfen verändert werden. Drehen Sie abschließend die Klemmzapfen im Uhrzeigersinn wieder gut fest.



MONTAGE AUF DER BADEWANNE

Das Badewannenbrett wird mittig auf den Rand der Badewanne gelegt. Achten Sie darauf, dass die rutschhemmenden Gummipads auf dem Wannenrand aufliegen. Falls der Abstand der Klemmzapfen nicht korrekt ist, verändern Sie deren Position entsprechend. Lassen Sie dabei das Badewannenbrett auf dem Badewannenrand aufliegen. Schieben Sie die Klemmzapfen gleichmäßig an den Wanneninnenrand und ziehen Sie sie wieder fest.



REINIGUNG UND DESINFEKTION

Das Badewannenbrett sollte nach jeder Benutzung gereinigt werden. Es kann mit einem feuchten Tuch abgewischt werden. Bei stärkeren Verschmutzungen können Sie ein mildes Reinigungsmittel verwenden.

- Bitte verwenden Sie zur Reinigung des Badewannenbretts Seifenlauge und keine ätzenden Reinigungsmittel.
- Zur Desinfektion können Sie handelsübliches Flächenreinigungsmittel, die für Kunststoffe geeignet sind, verwenden.

TECHNISCHE DATEN

Material:	Kunststoff (PP)
Farbe:	weiß / blau
Länge:	75 cm
Breite:	35 cm
Höhe (mit Griff):	15,8 cm
Versteilbereich Klemmzapfen:	46 - 68 cm (Wanneninnenbreite)
Gewicht:	2,3 kg
Max. Belastbarkeit:	150 kg

WARTUNG

Das Badewannenbrett ist wartungsfrei konzipiert. Falls eine Instandsetzung erforderlich sein sollte, lassen Sie diese nur von Ihrem Fachhändler durchführen.

GARANTIE

Die Gewährleistung beträgt 12 Monaten ab Kaufdatum. Garantieleistungen beinhalten Mängel des Produktes, die nachweislich auf Material- oder Herstellungsfehler zurückzuführen sind. Ausgeschlossen aus der Gewährleistungspflicht sind Beschädigungen, die durch natürlichen Verschleiß, durch Vorsatz, fahrlässige bzw. unsachgemäße Bedienung oder Benutzung entstanden sind. Die Garantie entfällt außerdem bei Verwendung von ungeeigneten Reinigungsmitteln.

NUTZUNGSDAUER

Die zu erwartende Lebensdauer beträgt bei bestimmungsgemäßigem Gebrauch, Einhaltung der Sicherheits-, Pflege- und Wartungshinweise bis zu 2 Jahre. Über diesen Zeitraum hinaus kann das Produkt, bei einem sicheren Zustand des Produkts, weiter verwendet werden.